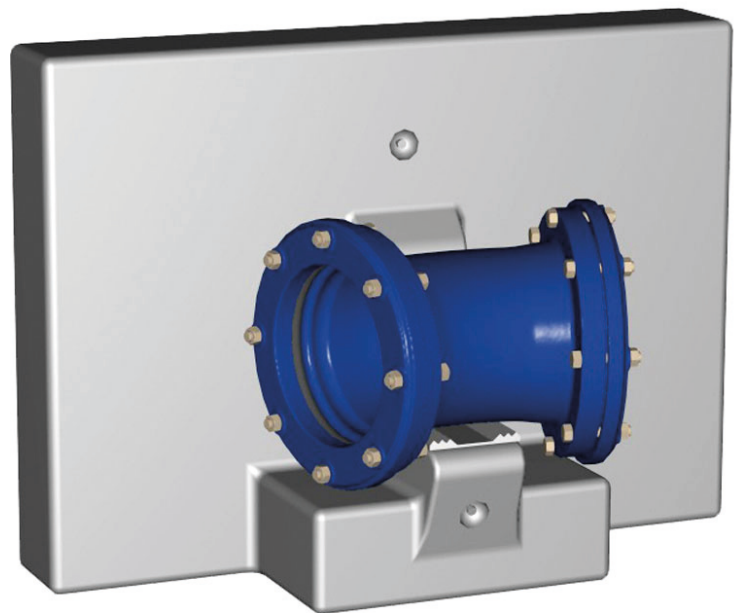


Forankringsplate

Sikkerhet = Trygghet



For sikker
avvinkling av
vannledning i grøft

Basal Forankringsplate for bend på vannledning

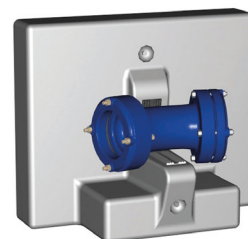
Benyttes i forbindelse med avvinkling av vannledninger i grøft.

Forankringsplaten er tilpasset bend i alle rørmaterialer og leveres i 3 ulike typer/størrelser - se tabell.

Bruksområde

DN	Grader avvinkling				
	11,25°	22,5°	30°	45°	90°
100 mm	Type 1	Type 1	Type 1	Type 1	Type 1
150 mm	Type 1	Type 1	Type 1	Type 1	Type 1
200 mm	Type 1	Type 1	Type 1	Type 1	Type 2
250 mm	Type 1	Type 1	Type 1	Type 2	Type 3
300 mm	Type 2	Type 2	Type 2	Type 3	Type 3
400 mm	Type 3	Type 3	Type 3	Type 3	-

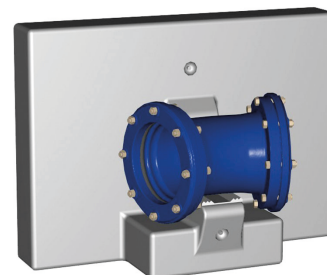
Type 1



Forutsetninger for å bruke forankringsplate:

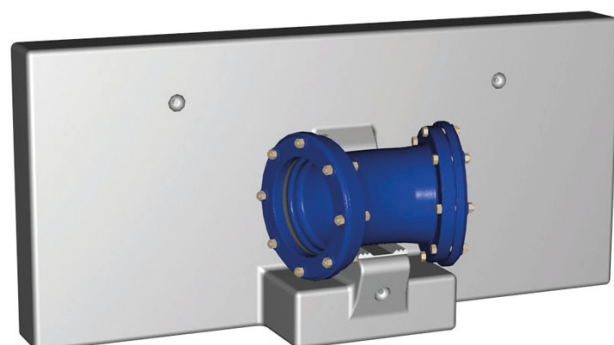
- Drenert grøft
- Sprengstein eller grusmasse
- Rør dybde ca. 1,5 m. fra overkant terreng til senter rør
- Rør PN 10
- Rørbend/koplinger må være så fleksible at de tåler den horisontale deformasjonen man får i forankringsplaten.

Type 2



En tilleggsomstøp må foretas slik at hele bendets bue får bakstøtte mot forankringsplaten. Støping mellom forankringsplate og rør skal utføres i henhold til vannarmatur-leverandørens spesifikasjoner og kan utføres på byggeplass.

Type 3



Tekniske data

Type	Lengde mm	Høyde mm	Tykkelse mm	Vekt kg
Type 1	850	700	150	300
Type 2	1400	1000	200	750
Type 3	2200	1000	200	1250